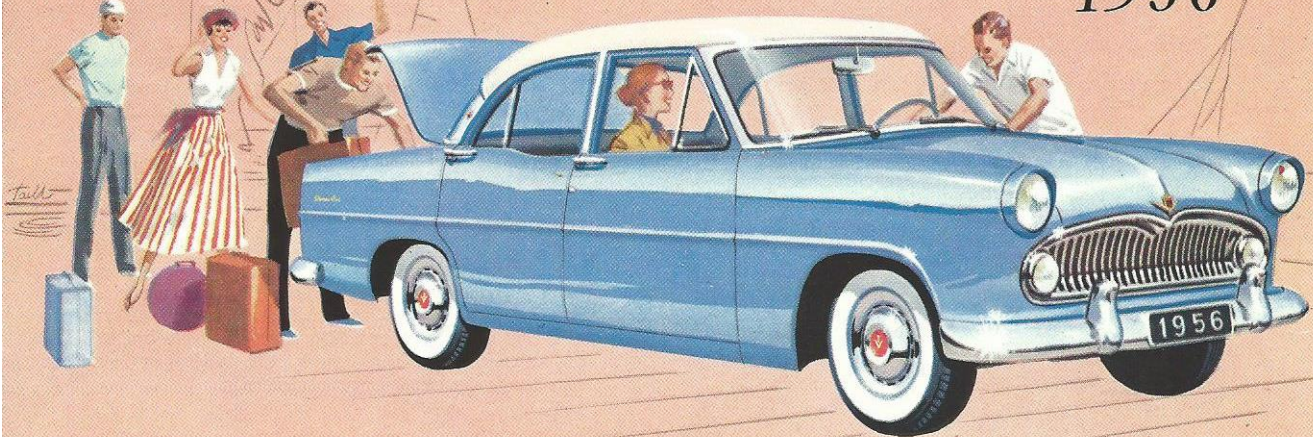


VERSAILLES

1956

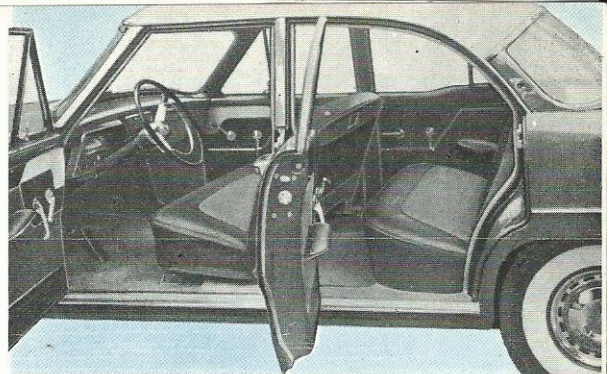


VERSAILLES 1956

De toonaangevende wagen van Frankrijk, de wagen, die in geheel Europa reeds door duizenden met groot enthousiasme wordt bereden.

De VERSAILLES biedt ruim plaats aan zes personen. Het gehele interieur van de VERSAILLES is zo ruim uitgevoerd, dat zes passagiers er lange afstanden mede kunnen rijden zonder vermoeid te raken.

De wetenschappelijk ontworpen zittingen, de speciale „Stabimatique” wielophanging die alle stoten opneemt en de grootst mogelijke stabiliteit waarborgt, de volledige geluiddemping, de perfecte afwerking zelfs van het kleinste onderdeel, maken de VERSAILLES tot de meest comfortabele en luxueuze wagen in zijn klasse.

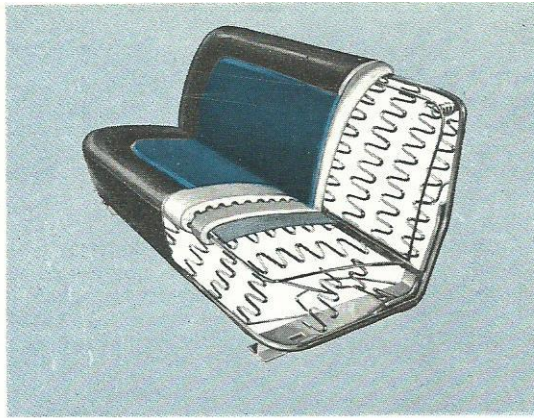
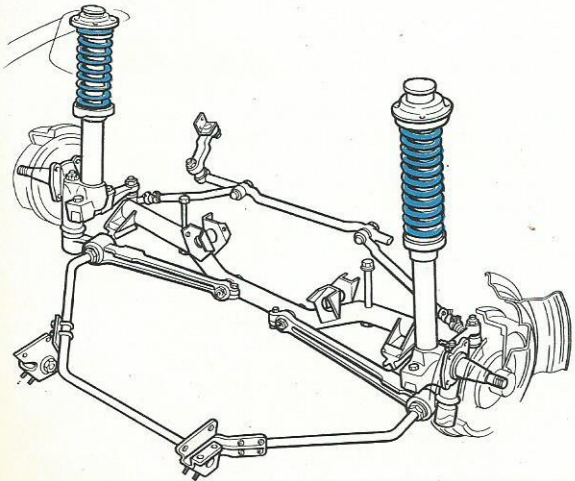


DE INSTAP: De grote portieren kunnen wijd geopend worden . . . van achteren naar voren.

De V8 Aquilon motor is compact, eenvoudig van bouw en volkomen uitgebalanceerd. Met zijn vermogen van 80 rem pk biedt hij dezelfde bedrijfszekerheid als zijn voorganger bij hetzelfde brandstofverbruik. Een motor, die de VERSAILLES zonder moeite in 20 seconden vanuit stilstand optrekt tot een snelheid van meer dan 100 km per uur. Aan deze motor dankt de VERSAILLES zijn bijzonder snel acceleratievermogen, zowel in heuvelachtig terrein als op vlakke wegen. U kunt vanuit elke snelheid gemakkelijk optrekken, terwijl de motor geruisloos blijft lopen. De motor draait onder alle omstandigheden regelmatig en trillingvrij, zodat een lange levensduur verzekerd is.

Elegant en sierlijk van lijn, in elk opzicht!

De buitengewoon fraaie bouw van de VERSAILLES is er tevens op gericht, om gerieflijk vervoer en gemakkelijke besturing te waarborgen. Ieder detail is terdege onder de loupe genomen, teneinde de bestuurder en zijn passagiers rustig en behaaglijk te doen rijden. De volmaakte harmonie tussen de kleuren van de carrosserie en de luxe van de bekleding verhogen nog de *élégance* van deze voorname wagen.



HET COMFORT: De wetenschappelijk ontworpen zitbanken verschaffen U een ongekend comfort. Niet alleen zijn de veren zeer soepel, maar ook de kussens zijn met een dikke laag schuimrubber bekleed.

De voorwielophanging is van zeer bijzondere constructie. De carrosserie wordt op twee punten ondersteund. De voorwielen bewegen op twee enkelvoudige dwarsarmen, waarvan de bewegingen worden afgedempt door twee grote schroefveren en twee schokdempers van royaal formaat.

Doordat hij alle oneffenheden absorbeert, verleent deze „Stabimatique” ophanging aan de VERSAILLES een buitengewoon vaste wegligging.

Technische Specificatie van de Versailles 1956

MOTOR: Type Aquilon F-52A, 8 cyl. in V-vorm onder een hoek van 90° - cylinderinhoud 2.351 ltr - boring en slag 66.06x85.72 mm - aantal rem pk 80 - maximum koppel 15.2 kg/m bij 2500 omw/min. - dubbele valstroom-carburateur type ND-IX - automatische ontstekingsvervroeging, vacuum geregeld - batterij 6 Volt 90 Amp/u.

TRANSMISSIE: Enkelvoudige droge-plaatkoppeling - versnellingsbak met 3 versnellingen vooruit en 1 achteruit, 2e en 3e versnelling gesynchroniseerd - cardanas met kruiskoppelingen - achterbrug halfvrijdragend - hypoid; overbrengingsverhouding: 3.9 : 1.

VERING: Voor: onafhankelijk - lange soepele schroefveren en torsiestang-stabilisator - achter: half-elliptische langsveren - dubbelwerkende telescopische schokdempers vóór en achter.

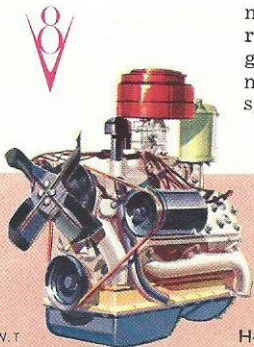
AFMETINGEN EN GEWICHTEN: Grootste lengte 4.50 mtr - grootste breedte 1.75 mtr - hoogte (belast) 1.48 mtr - spoorbreedte vóór 1.37 mtr, achter 1.34 mtr - wielbasis 2.69 mtr - hoogte boven de grond (belast) 0.15 mtr - inhoud benzinetank 60 ltr - inhoud koelsysteem 17 ltr - inhoud oliecarter (met oliefilter) 5 ltr - bandenmaat 6.40 x 13.

Standaarduitrusting van de Versailles 1956

Mistlampen - achteruitrijlampen - claxonbediening op het stuur; 3 standen: voor gebruik op grote wegen, in stadsverkeer en bij avond - speciale signaalhoorn - knipperlichten met verklikker op het instrumentenbord - oliedruk-, laadstroom- en benzinestandmeter - verklikkerlampjes voor handrem, starter, koplampen en verwarming - kilometer-dagteller - temperatuurmeter - voetschakelaar voor groot en gedimd licht - ruitenwissers met groot werkingsvlak - ruitensproeier - verchroomde bumpers -

grote achteruitkijkspiegel - verwarming - airconditioning - motorkap met geluiddempend materiaal - middenarmsteun op de achterbank - rubbermat in kofferruimte - verlichting van het handschoenenkastje - elektrische klok - sigaren-aansteker - spiegel aan achterzijde zonneklep - verlichting van de kofferruimte - verchroomde hoorncontactring - grote wielsierplaten - banden met witte zijvlakken - verchroomde regenlijsten langs de carrosserie - bekleding in twee kleuren - asbakjes voor en achter - binnenverlichting, bediend door deur- en gewone schakelaar.

De N.V. Nederlandsche Ford Automobielen Fabriek, die er immer naar streeft haar producten en werkmethoden te verbeteren, behoudt zich te allen tijde het recht voor specificaties, uitrustingen en prijzen te wijzigen zonder voorafgaande kennisgeving of enige andere verplichting.



N.V. NEDERLANDSCHE FORD AUTOMOBIELEN FABRIEK
AMSTERDAM

J.W.T

H-56-F3-21.000

